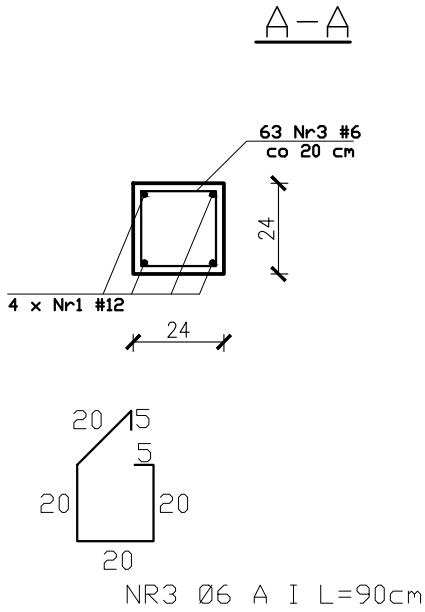


SKALA 1:20
Trzpień T-1.3 – 24x24 cm
– ilość 1
– zbrojenie główne: 4Ø12
– strzemiona: Ø6 (St0S) co 20 cm
– otulina 3,0 cm



ZESTAWIENIE STALI ZBROJENIOWEJ								
POZ.	NR PRĘTA	ø [mm]	DŁUGOŚĆ [m]	ILOŚĆ			DŁ. ŁĄCZNA [m]	
				PRĘTÓW	x POZ.	RAZEM	A-IIIIN	
							ø6	ø12
Poz. T-1.3- Trzpień – 1 szt.								
T-1.3	1	12	10,04	4	1	4		40,20
	2	12	1,46	4	1	4		5,85
	3	6	0,90	63	1	63	56,70	
DŁUGOŚĆ RAZEM [m]							56,70	56,05
MASA JEDNOSTKOWA [kg/m]							0,222	0,888
MASA [kg]							12,60	40,90
MASA CAŁKOWITA [kg]							53,50	

- 1) Opis kształtu pręta: PN-EN ISO 3766 metoda B (osiowo)
2) Opis długości haka: gabarytowy
3) Długość pręta L: suma wymiarów osiowych

BETON B30 (C25/30)
STAL A-III (34GS)
A-I (St3S)
Otulina zbrojenia 3cm

TRZPIEŃ T-1.3

SKALA 1:20

JEDNOSTKA PROJEKTOWA PRZEDSIĘBIORSTWO BUDOWLANE TEMPUS SP. Z O.O. LASOCICE, ul. SZKOLNA 16 64-100 LESZNO NIP 697-22-25-959 e-mail: tempus@tempus.pl www.tempus.pl		<div>TEMPUS</div>	
INWESTYCJA ROZBUDOWA Z PRZEBUDOWĄ BUDYNKU SZKOŁY PODSTAWOWEJ W LASOCICACH			
Działka nr 319/8 Lasocice, ul. Szkolna 13			
INWESTOR Gmina Świeciechowa ul. Ułańska 4 64-115 Świeciechowa			
NAZWA RYSUNKU TRZPIEŃ T-1.3			
Niniejszy projekt jest chroniony prawem autorskim. Przedsiębiorstwo Budowlane TEMPUS Sp. z o.o., zgodnie z Ustawą z dnia 4 lutego 1994 r. o prawie autorskim i prawach pokrewnych, zastrzega sobie prawa autorskie i zakazuje bez jego wiedzy i zgody powielania i wykorzystywania tego projektu do celów niezgodnych z jego przeznaczeniem.			
PROJEKTANT KONSTRUKCJA	inż. TOMASZ KACZMAREK Upewnienia nr WKP/0279/PWDK/09 w specjalności konstrukcyjnej		SKALA 1:20
SPRAWDZAJĄCY KONSTRUKCJA	mpr. inż. JAKUB RZĘZNICZAK Upewnienia nr 362/82/L o w specjalności konstrukcyjnej		NR RYS. K-26
ASYSTENT PROJEKTANTA, OPRACOWAŁ	inż. Maciej Masztalerz		STRONA
DATA OPRACOWANIA GRUDZIEŃ 2021		BRANŻA KONSTRUKCJA	